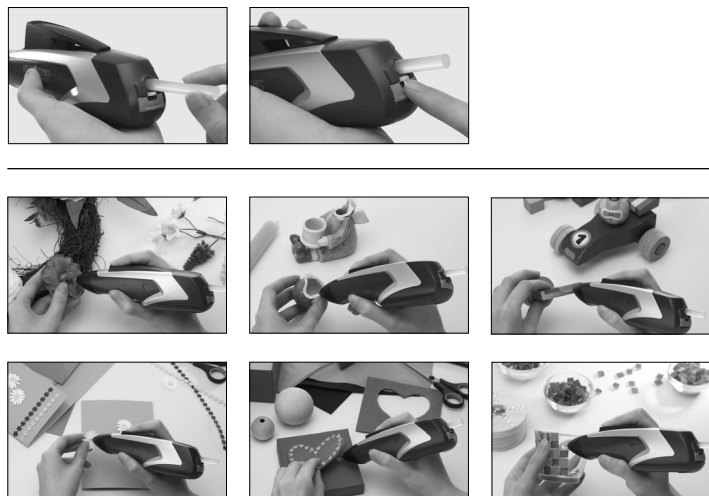


neo 1



- 3 -

N Bruksanvisning

Gjør deg kjent med denne bruksanvisningen før du bruker apparatet. En lang, sikker og feilfri drift kan kun garanteres dersom apparatet håndteres korrekt. Vi håper du vil ha mye glede av din neo 1.

Om dette dokumentet

Dokumentet skal leses nøye og oppbevares.

- Opphavsrettslig beskyttet. Ettertrykk, også i utdrag, kun med vår godkjenning.
- Det tas forbehold om endringer som tjener tekniske fremskritt.

! Sikkerhetsmerknader

Før bruk

- Før apparatet tas i bruk, må det kontrolleres for eventuelle skader (nettledning, hus etc.). Ikke ta apparatet i bruk dersom det er skadet.
- Ikke bruk flytende lim eller limpasta!
- Limmassen blir opptil 190 °C varm!

! Fare for forbrenninger!

Ved hudkontakt med varmt lim: avkjøl straks med kaldt vann. Ikke forsøk å fjerne smeltelimet fra huden. Oppsøk eventuelt lege. Dersom øyet kommer i kontakt med

varmt lim: skyll øyet omgående med rennende vann i ca. 15 min. og tilkall lege med en gang.

- Apparatet skal bare brukes i tørre rom.
- Må ikke brukes sammen med lett antennelige/brennbare stoffer.
- På grunn av brannfaren skal apparatet ikke brukes på lett brennbare underlag eller i brennbare omgivelser (som f.eks. papir, tekstiler osv.).
- Flatene som skal limes sammen må være fettfrie, tørre og helt rene.
- Limflekker på klærne kan ikke fjernes.
- Kontroller om varmeømfintlige materialer egner seg til liming.
- Limdråper fjernes enklest når de er blitt kalde.
- **!** Ikke trekk limstaven ut av pistolen. Varmt lim som drypper ut inne i apparatet kan føre til skader. Ikke la limpistolen ligge uten tilsyn.
- Dette apparatet kan brukes av barn fra og med 8 år, personer med reduserte fysiske, sensoriske eller mentale evner eller personer med manglende erfaring og kunnskap, dersom disse personene er under tilsyn eller har fått opplæring i sikker bruk av appa-

- 53 -

ratet og har forstått farene ved bruk av apparatet. Barn skal ikke leke med apparatet. Rengjøring og vedlikehold skal ikke utføres av barn uten tilsyn.

- En feilfri funksjon kan kun garanteres ved bruk av originale limstaver fra STEINEL.

USB-ladekabel

- Hold ladeapparatet rent. Smuss utgjør fare for elektrisk støt.
- Oppbevar apparatet ved temperaturer mellom 0 °C og 35 °C.
- Apparatet skal kun lades med det vedlagte USB-ladeapparatet (av type CS-3B050070FG eller 15.3841). Ikke lade fremmede batterier. I motsatt tilfelle kan det være fare for brann og eksplosjon.

Oppladbart batteri

- Apparatet og batteriet skal ikke åpnes. Fare for kortslutning. Batteriet må ikke tas ut. Henvend deg til salgsstedet dersom det skulle oppstå problemer.
- Litium-ione batteriet kan lades opp til enhver tid uten at dette forkorter levetiden. Batteriet tar ikke skade dersom ladingen avbrytes.
- Skal apparatet ikke brukes over lengre tid, bør det legges bort med oppladet batteri.

Dette forlenger litium-ione batteriets levetid.

- Dersom batteriet brukes på feil måte eller skades, kan det sive ut damp. Oppsøk lege ved ubehag og sørg for tilførsel av frisk luft. Dampene kan irritere luftveiene.

Forskriftsmessig bruk

Dette elektriske verktøyet skal kun brukes sammen med løsemiddelfritt lim til liming av hobbymaterialer og modellbyggdeler til privat bruk.

Bruksområde

Batteridrevet limpistol med litium-ione-batteri. Limer alt - ideell til reparasjoner, dekorering og hobbyarbeid.

Egner seg til: papir, papp, kork, tre, lær, tekstil, plast, keramikk, skumstoff, fliser...

Apparatbeskrivelse

- ① Knapp PÅ/AV
- ② Fremtrekk - avtrekk
- ③ LED-display
- ④ Uttak til ladekabel
- ⑤ USB-ladeapparat
- ⑥ Limstav

Funksjon og bruk

- Lad helt opp (2-3 t.) før første gangs bruk, for å forlenge batterienes levetid. (se Lading/drift)
- Stikk limstaven inn i oppvarmingskanalen på baksiden.
- Ved første gangs bruk må du trykke på fremtrekket flere ganger for å fylle kammeret med lim. Eventuelt kan du presse limstaven litt forover.
- For å unngå at apparatet slås på utilsiktet, **må du trykke på knappen i ca. 2 sekunder**. Grønn LED blinker i 15 sek.
- Trykk på fremtrekket og påfør lim på den ene siden.
- Press delene som skal limes, hardt sammen og korriger om nødvendig.
- Limforbindelsen kan belastes alt etter kort tid (ca. 2 minutter)!
- Til lange deler med store flater anbefales punktliming.
- Hardskum (f.eks. isopor) kan bearbeides uten problemer. Det eneste du må være oppmerksom på, er at det varme limet skal påføres undergrunnen og ikke isoporen.
- Til liming av tekstiler o.l. materialer anbefales det å påføre limet i «slangelinjer».
- La apparatet avkjøles etter bruk.

Lade / drift

Batteriet til neo 1 leveres delvis oppladet. Før første gangs bruk skal batteriet lades helt opp (ca. 2-3 timer), slik at full effekt er garantert.

Neo 1 kan ikke brukes under lading. Batteriet tar ikke skade dersom ladingen avbrytes. Det kan til enhver tid lades opp, uten at dette forkorter levetiden. «Elektronic Cell Protection (ECP)» beskytter batteriet mot full utlading. Er batteriet tomt, slår en vernekreft av neo 1, og limet varmes ikke lenger opp.

Lading USB-ladeapparat

Knapp	LED rød	LED grønn	
PÅ/AV	●	○	Lading batteri Apparatet er driftsklart for en begrenset tid
	○	●	Lading avsluttet, batteriet er fulladet

Drift/liming

Knapp	LED rød	LED grønn	
PÅ	○	☀	Slå på. Trykk på knappen i ca. 2 sek. Grønn LED blinker i 15 sek.
	○	●	Apparatet er klart til drift Ved hver limeomgang startes alltid en 5 minutters intervall
	○	○	Ingen liming på 5 minutter Apparatet slår seg av Slå på apparatet igjen ved å trykke på knappen
	☀	☀	Rød og grønn LED blinker avvekslende etter ca. 20 min. driftstid. Apparatet er nå driftsklart i ca. 10 min.
	☀	○	Rød LED blinker 1x Batteriet er tomt, start lading med USB-ladeapparatet

Tekniske spesifikasjoner

Dimensjoner (hxbxd):	179 x 40 x 65 mm
Spenning:	100-240 V, 50/60 Hz, Micro-USB-charger
Batterispenning:	3,6 V litium-ione-batteri
Oppvarmingstid:	under 15 sekunder
Batteriets virketid:	ca. 30 minutter permanent drift
Ladetid batteri:	90 % på 3 timer
Smeltetemperatur:	ca. 170 °C
Anbefalte limstaver:	Original STEINEL Cristal-Sticks, art.-nr. 040413 / Ultrapower-Sticks, art.-nr. 0405005 (Ø 7 mm)

CE Samsvarserklæring

Dette produktet er i samsvar med

- lavspenningsdirektivet 2006/95/EF
- EMC-direktivet 2004/108/EF
- RoHS-direktivet 2011/65/EF
- WEEE-direktivet 2012/19/EF

Avfallsbehandling



Gamle apparater og batterier skal ikke kastes i husholdningsavfall, på ild eller i vann. Batterier og batteripakker skal samles, resirkuleres eller deponeres på en miljøvennlig måte.

Gjelder kun EU-land:
I henhold til direktiv RL 2006/66/EF skal defekte eller brukte batterier resirkuleres. Batterier/batteripakker som ikke lenger kan brukes, kan leveres til forhandleren eller på et spesialmottak.

Funksjonsgaranti

Dette Steinel-produktet er fremstilt med største nøyaktighet. Det er testet mht. funksjon og sikkerhet i henhold til gjeldende forskrifter og deretter underkastet en stikkprøvekontroll. Steinel gir full garanti for feilfri kvalitet og funksjon. Garantifristen utgjør 3 år fra den dagen apparatet selges til forbruker.

Vi reparerer alle mangler som beror på material- eller fabrikkasjonsfeil. Garantien ytes ved reparasjon eller ved at deler med feil byttes ut etter vårt skjønn. Garantien bortfaller ved skader på slitedeler, ved skader og feil som oppstår på grunn av ukyndig bruk eller vedlikehold og ved skader som skyldes at apparatet har falt i gulvet. Følgeskader ved bruk (skader på andre gjenstander) dekkes ikke av garantien.

Garantien ytes bare hvis hele apparatet pakkes godt inn og sendes til forhandleren innen de første 6 månedene. Apparatet må ikke være demontert.



Legg ved kvittering eller regning (kjøpsdato og forhandlerens stempel).

Reparasjonsservice:
Etter garantitidens utløp, eller ved mangler som ikke dekkes av garantien, kan du spørre forhandleren om muligheter for reparasjon.